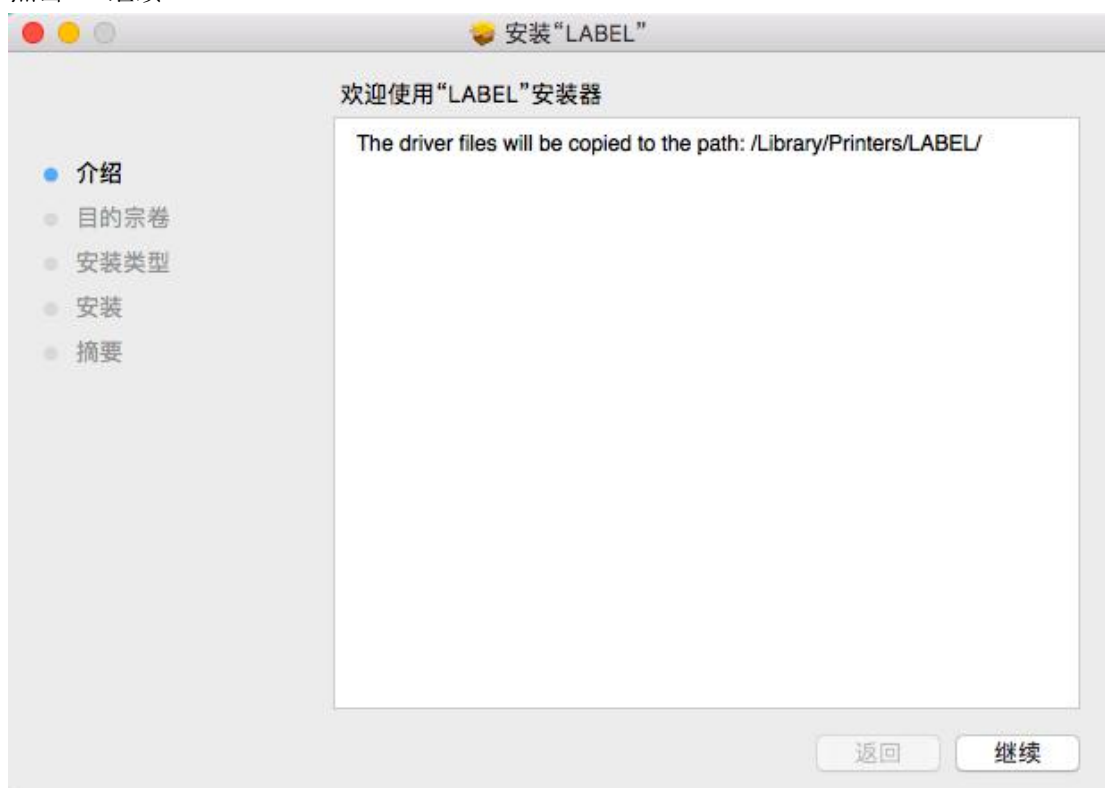


如何安装打印机驱动

1. 双击 LABEL .img
2. 双击 LABEL_V1.0_signed .pkg 安装驱动



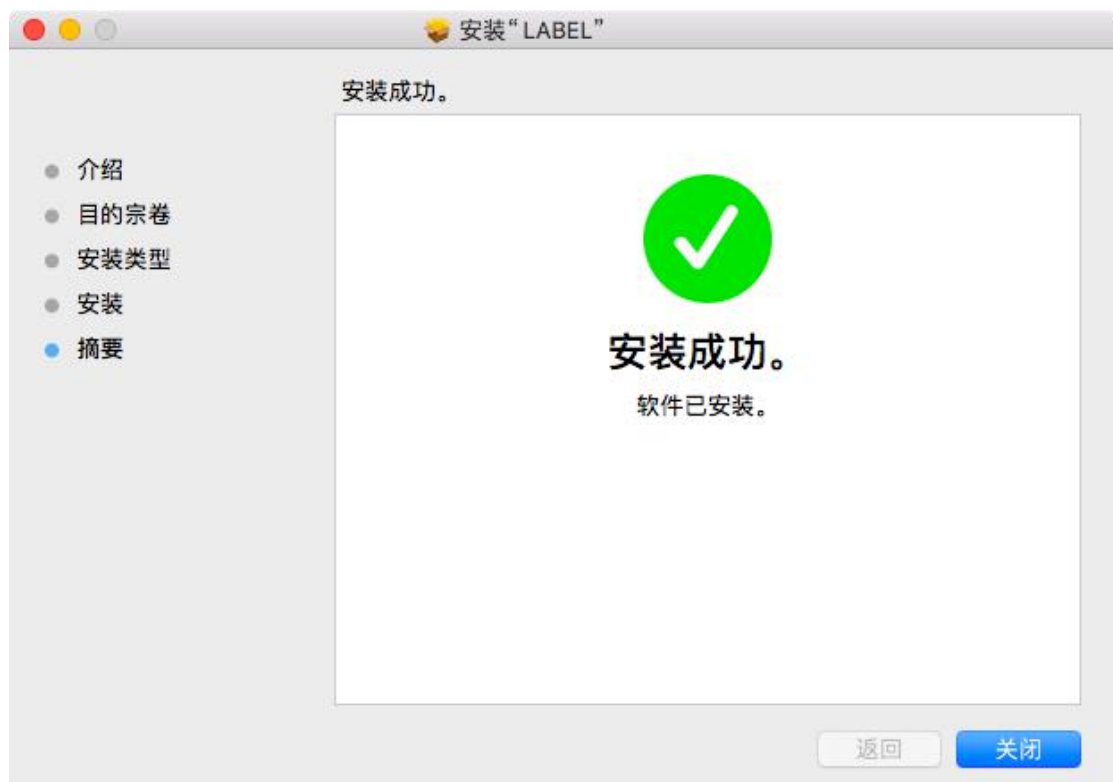
3. 点击 “继续”



4. 点击 “安装”，输入 MAC 密码



5. 安装完成，点击“关闭”



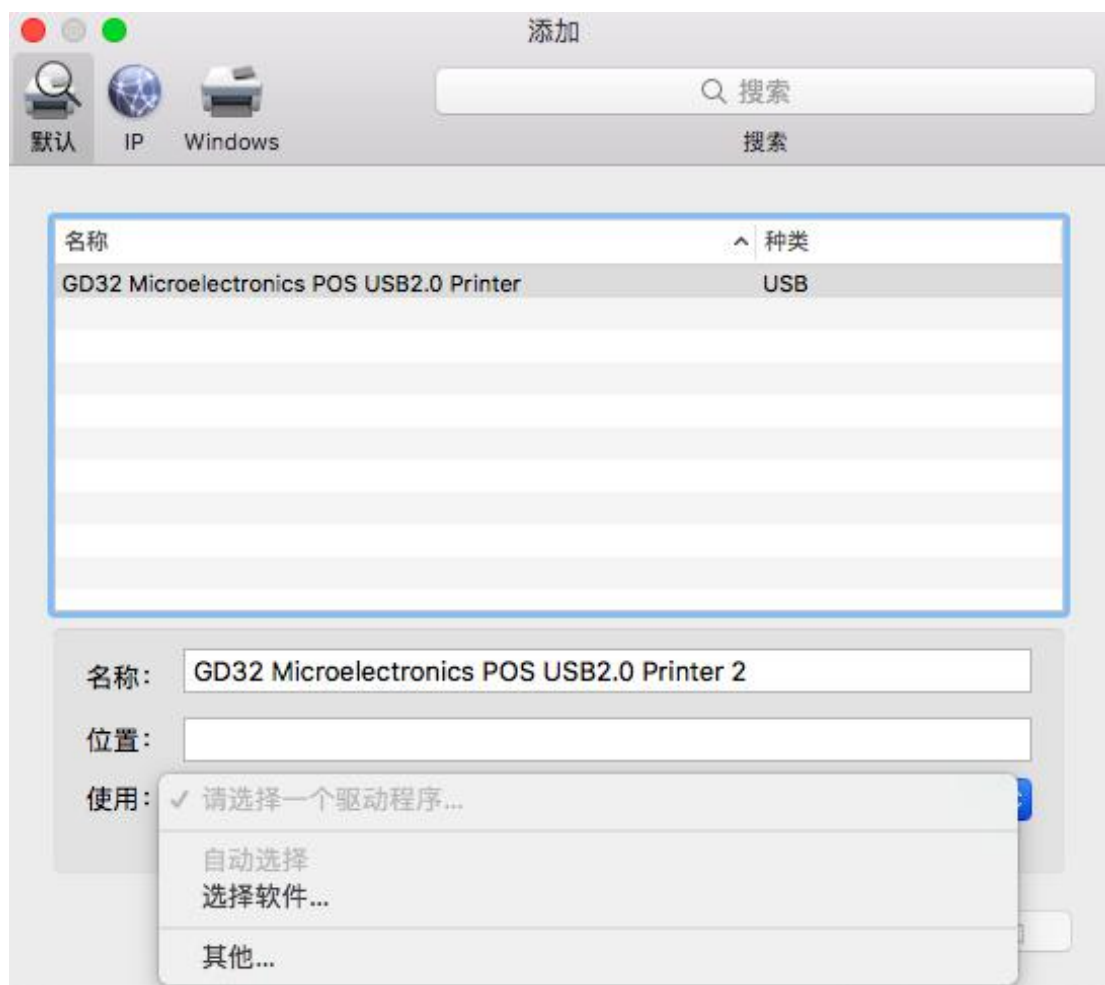
6. 打开“系统偏好设置”，点击“打印机与扫描仪”



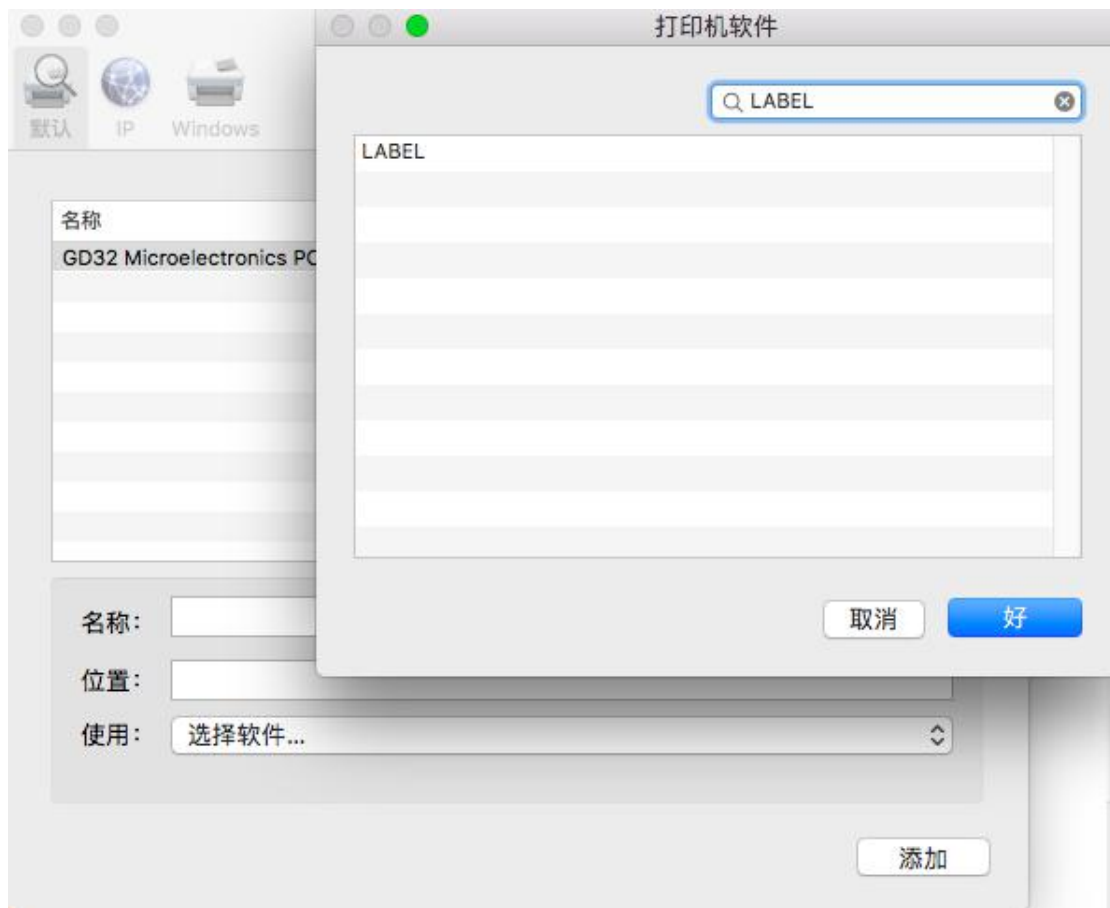
7. 点击“+” 添加新打印机



8. 开启打印机，选择“LABEL”，在“使用”列表中选择“选择软件”



9. 输入“LABEL”，选择“LABEL”



10. 点击“添加”

添加

默认

IP

Windows

搜索

名称	种类
GD32 Microelectronics POS USB2.0 Printer	USB

名称:

GD32 Microelectronics POS USB2.0 Printer 2

位置:

EDI

使用:

LABEL

添加

11. 输入 MAC 密码，即可完成打印机添加

如何改变打印机设置及自定义标签尺寸

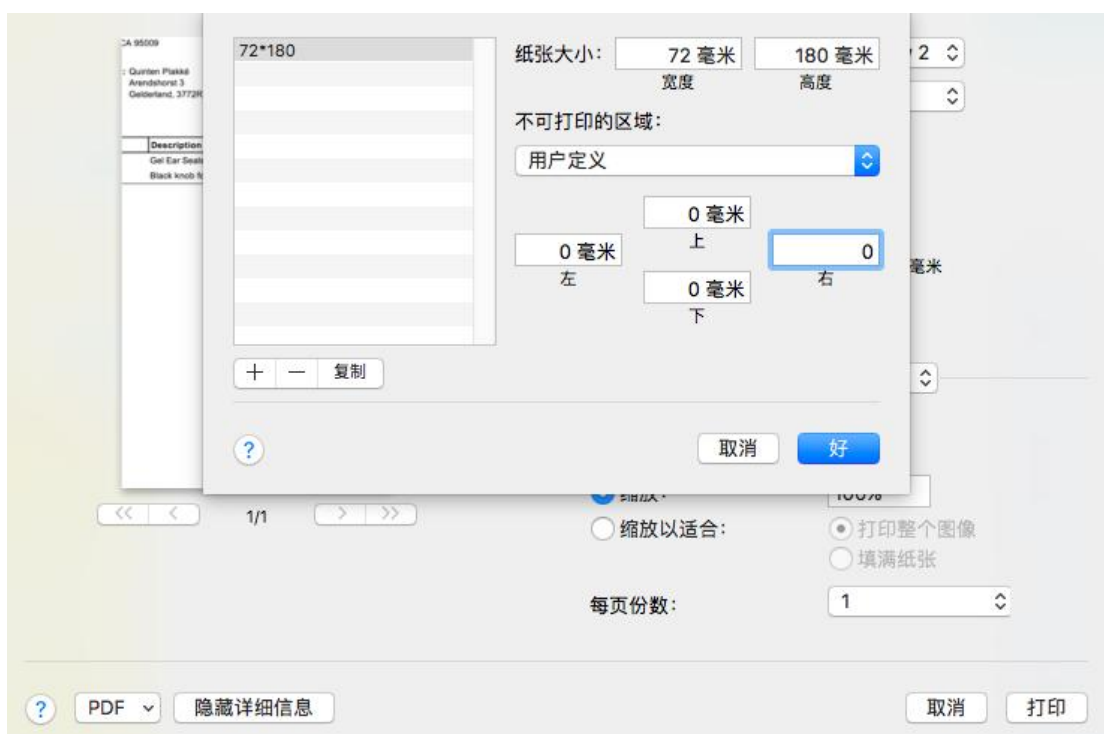
1. 打开需要打印的文件，选择“文件”-->“打印”



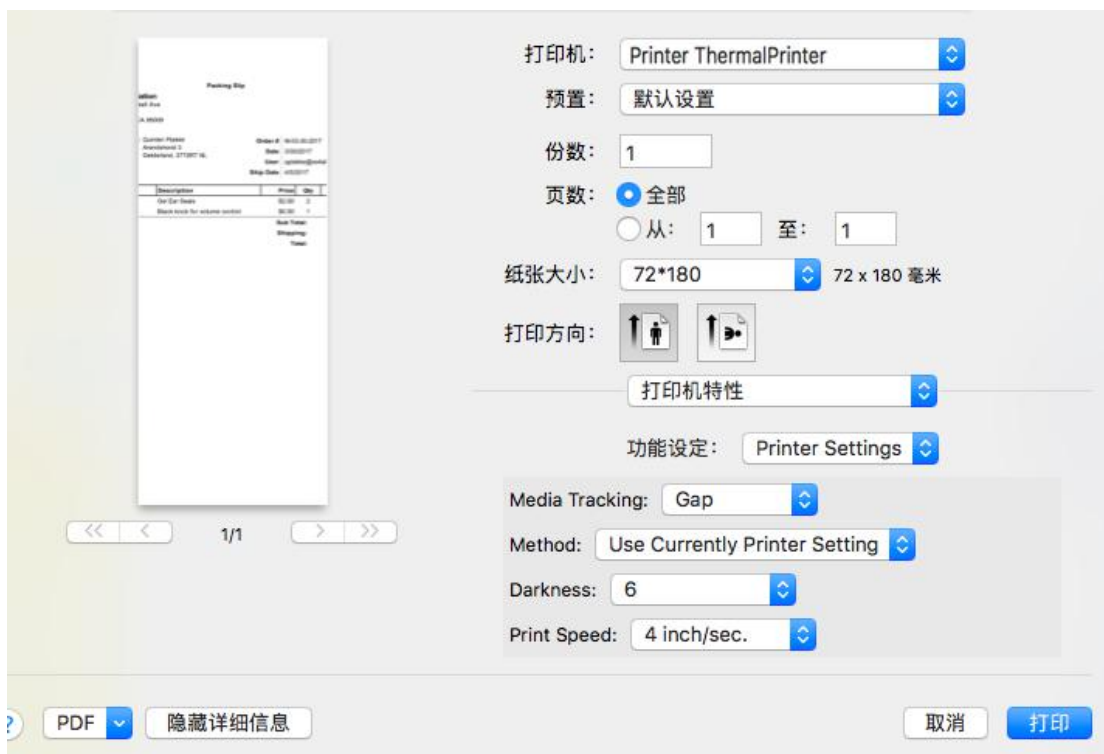
2. 选择“管理自定义大小” 打开“自定义标签”界面



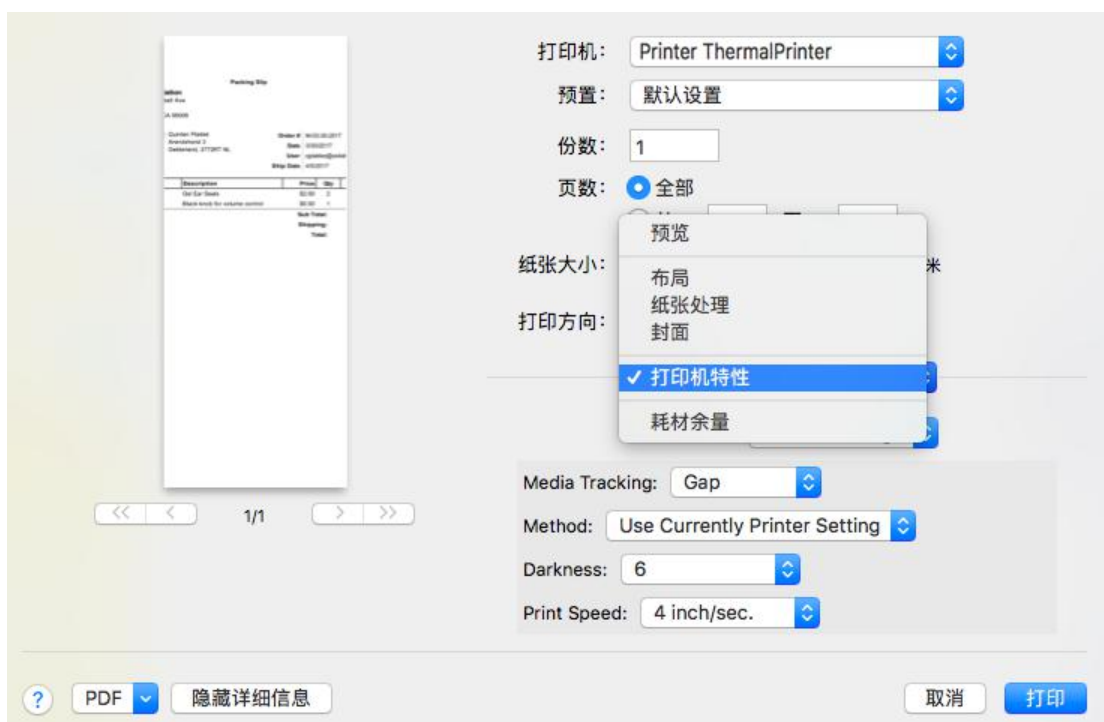
3. 点击 “+” 定义新的标签大小，点击 “好” 保存设置



4. 此时可以选择新的标签 “72*180”



5. 选择“打印机特性”，改变打印机设置如果：打印速度、打印浓度等



6. 点击“打印”完成打印